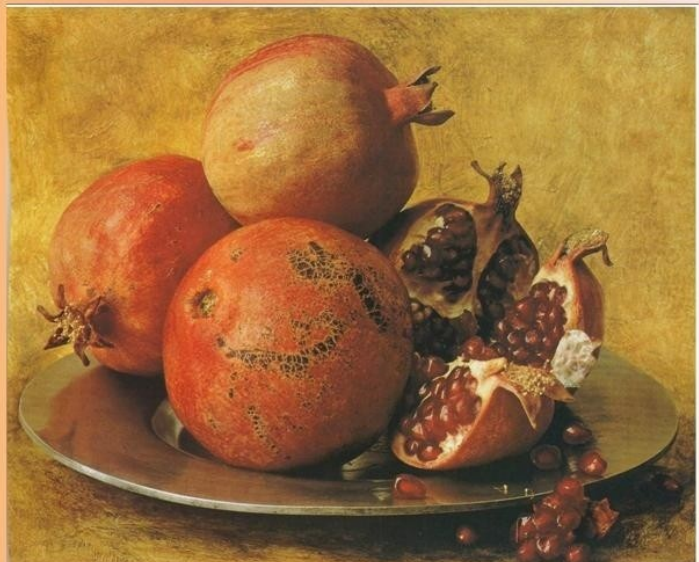


MozARia

14ème Festival
Musique de Chambre

28 mai - 14 juin 2009



Olivier MOULIN
récital de piano



Trio OPALE

Alexandra Jouannié violon
Sarah Jacob violoncelle
Julien Le Pape piano

1er Prix Concours Musiques d'Ensemble

MOZART Sonate K576
SCHUMANN Davidsbündlertänze
LISZT Sonnet de Pétrarque 104
RACHMANINOV Sonate n°2

MOZART Trio K542
DVORAK Trio n°4 Dumky
** CHOSTAKOVITCH Trio n°2
ou * RAVEL Trio

jeudi 28 mai -18h

MIREPOIX

Relais Royal

Demeure historique du XVIII^e siècle
nichée au cœur de la ville médiévale

(réservation recommandée)



samedi 6 juin -21h *

VERNAJOUL

Eglise XI^e et XII^e siècles



dimanche 7 juin -17h**

BETCHAT

Château de Castelbon

ancien château fort du

XII^e siècle ou XIII^e siècle



dimanche 31 mai - 16h30

MONTGAILHARD

Forges de Pyrène

Musée des métiers d'autrefois

Concert donné à l'Auditorium



Même concert* vendredi 5 juin -12h15 à **PAU**
Château Musée National Salle des Cent couverts



Duo KALYPSO

Miha Rogina saxophones
Sae Lee piano

1er Prix Concours Intern. Carlo Soliva (Italie)

Quintette CAMBRUZZI



Rémi Vignet flûte
Antoine Cambruzzi clarinette
Raphaël Cohen hautbois
Benjamin El Arbi fagott
Laurianne Gebel de Gebhardt cor

HINDEMITH *Sonate Op.114*
MOUSSORGSKY *Il Vecchio Castello*
RAVEL *Sonatine*
FALLA *Danse Espagnole*
BARTOK *Suite Op.1*
SWERTS *Klonos*

RAVEL *Tombeau de Couperin*
PIAZZOLLA *Quatre saisons*
RAVEL *Ma Mère l'Oye*
ARNOLD *Tree Shanties*
GERSHWIN *Un américain à Paris*

jeudi 11 juin -21h

DAUMAZAN

Eglise Saint-Sernin

Une des plus remarquables églises romanes d'Ariège: clocher du XIV^e siècle; belle abside caractéristique de l'art roman primitif (XII^e); trésor.



samedi 13 juin -21h

ROUMENGOUX

Eglise

Installé à l'origine sur un piton autour de l'église et du château, le village s'est développé vers l'ouest sur une crête dominant au sud la plaine de l'Her.



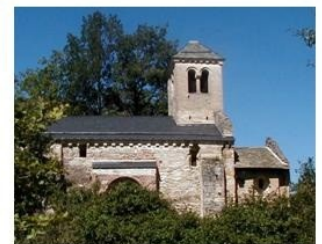
dimanche 14 juin -16h

ARNAVE

Chapelle Saint-Paul

X^e & XI^e siècles

Perchée en haut d'une colline (25^e de marche), peut-être la plus antique chapelle romane de la région.



A 13h, pour pique-niquer en compagnie des musiciens au pied de la chapelle. Apporter son panier.

vendredi 12 juin -21h

SAINT-AMADOU

Eglise



Concert aux chandelles

Amener son siège

